

## MMS 2000P EX

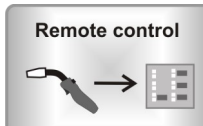
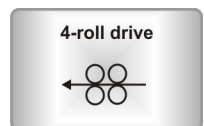
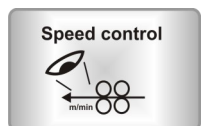
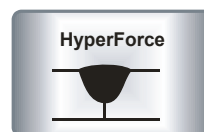
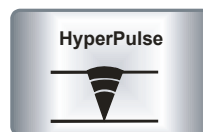
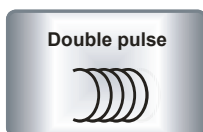
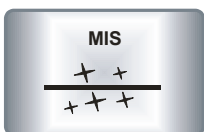
### Multifunktion MIG/MAG Schweißgerät



#### Vorteile

- Sprizerfreier MIS Lichtbogen
- Impuls Schweißen\*
- Doppelpuls Schweißen\*
- Hyper Cold, Root, Force
- MIG Löten
- MMA und WIG-Liftarc
- Digital Synergy kontrolliert
- Temperatur kontrollierte Lüfter
- Fernbedienung
- 4-Rollenantrieb—Beleuchtend
- Mobil und leicht, nur 21KG
- Umpolung System
- D300 Spule

\* Option



## MMS 2000P

<b>Model</b>	<b>2000P</b>
<b>Upgrade</b>	-
<b>Netzspannung</b>	<b>230V, 50/60Hz</b>
<b>Netzabsicherung (träge)</b>	<b>16A</b>
<b>Leerlaufspannung</b>	<b>76V</b>
<b>Effektiver Eingangsstrom</b>	<b>16A</b>
<b>Schweißstrombereich</b>	<b>10-200A</b>
<b>Einschaltdauer bei max. Strom @40°C</b>	<b>25% / 200A</b>
<b>Strom bei 60% ED @40°C</b>	<b>140A</b>
<b>Strom bei 100% ED @40°C</b>	<b>120A</b>
<b>Maße (HxBxL)</b>	<b>385x295x615mm</b>
<b>Gewicht</b>	<b>21kg</b>
<b>Schutzklasse</b>	<b>IP23</b>
<b>Konformitätszeichen</b>	<b>CE</b>
<b>Sicherungsklasse</b>	<b>S</b>