

MAHE

Mahe in Germany

EN1090
WPS APPROVED

EcoMIG 2000 - 3000

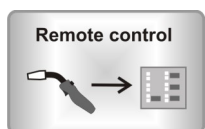
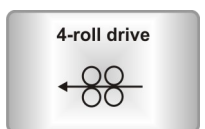
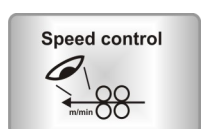
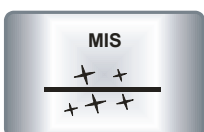
Multifunktion MIG/MAG Schweißgerät

Vorteile



- Spritzerfreier Lichtbogen
- HyperForce
- 4-Rollenantrieb
- 5 Meter Zuleitungskabel
- D300 Spule
- Elektrode Schweißen*
- WIG Lift Arc*

* Nur 300Amp anlagen



EcoMIG 2000 - 3000

Model	2000	3000
Upgrade	-	-
Netzspannung	230V, 50/60Hz	3x400V, 50/60Hz
Netzabsicherung (träge)	16A	16A
Leerlaufspannung	55V	76V
Effektiver Eingangsstrom	15A	12,5A
Schweißstrombereich	10 - 200A	10-300A
Einschaltdauer bei max. Strom @40°C	20% / 200A	40% / 300A
Strom bei 60% ED @40°C	130A	240A
Strom bei 100% ED @40°C	100A	180A
Maße (HxBxL)	860x430x900mm	860x430x900mm
Gewicht	40kg	48kg
Schutzklasse	IP23	IP23
Konformitätszeichen	CE	CE
Sicherungsklasse	S	S

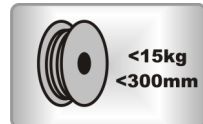
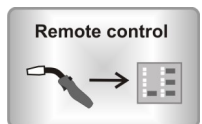
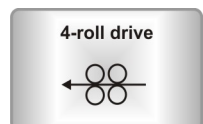
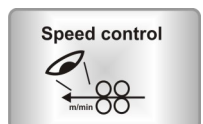
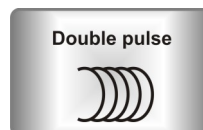
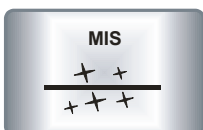
EcoPuls 3000

Multifunktion MIG/MAG Schweißgerät

Vorteile



- Spritzerfreier Lichtbogen
- Puls Lichtbogen
- DoublePulse Lichtbogen
- Hyper Lichtbogen
- 4-Rollenantrieb
- 5 Meter Zuleitungskabel
- D300 Spule
- Elektrode Schweißen
- WIG Lift Arc



EcoPULS 3000

Model	3000
Upgrade	-
Netzspannung	3x400V, 50/60Hz
Netzabsicherung (träge)	16A
Leerlaufspannung	76V
Effektiver Eingangsstrom	12,5A
Schweißstrombereich	10-300A
Einschaltdauer bei max. Strom @40°C	40% / 300A
Strom bei 60% ED @40°C	240A
Strom bei 100% ED @40°C	180A
Maße (HxBxL)	860x430x900mm
Gewicht	48kg
Schutzklasse	IP23
Konformitätszeichen	CE
Sicherungsklasse	S